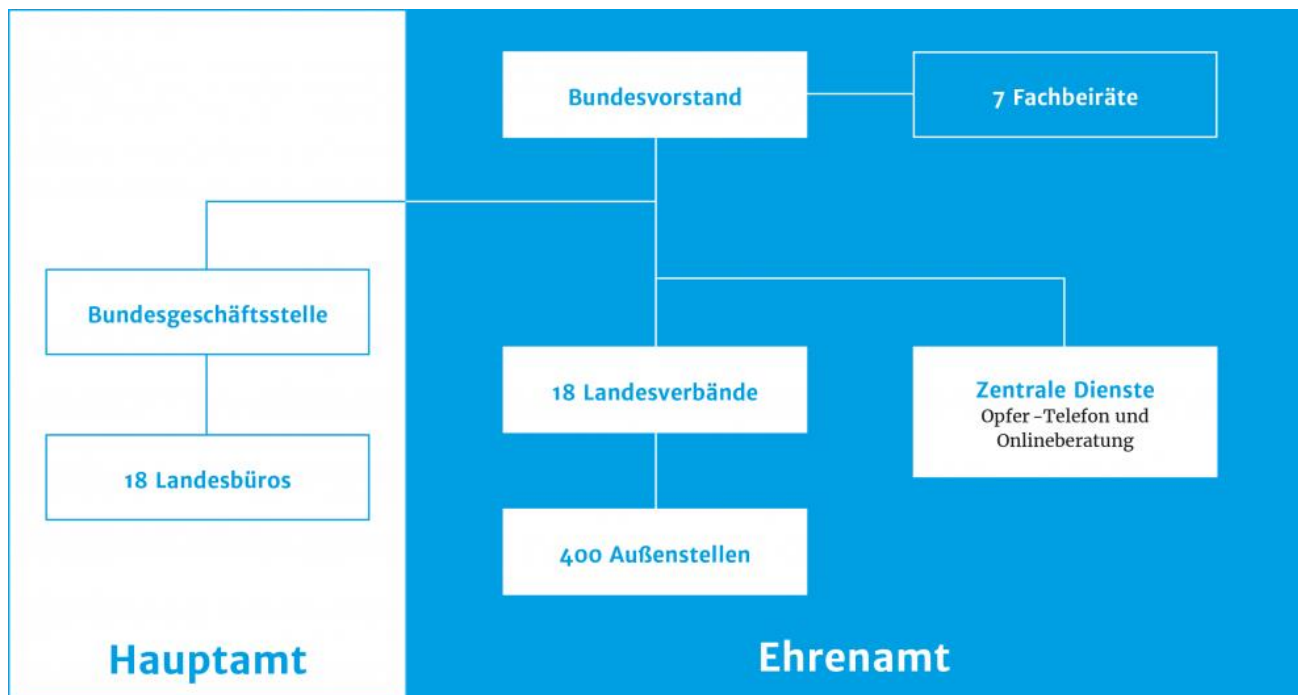


# Weisser Ring



## Zentrale in Mainz

## Landesverbände

- Baden-Württemberg, Bayern-Nord, Bayern-Süd, Berlin, Brandenburg, Bremen, Hamburg
- Hessen, Mecklenburg-Vorpommern, Niedersachsen, NRW / Westfalen-Lippe
- NRW/Rheinland, Rheinland-Pfalz, Saarland, Sachsen, Sachsen-Anhalt
- Schleswig-Holstein, Thüringen

## Außenstellen in Landkreisen

Mitglieder zahlen einen monatlichen Mindestbeitrag von € 2,50. Mitgliedschaft erforderlich.

Für zukünftige Leiter/-innen einer Außenstelle und deren Vertreter/-innen ist ein spezielles Qualifizierungsseminar I zur Einführung in die neuen Führungsaufgaben und Funktionen eingerichtet. Der Besuch ist Voraussetzung für die Ernennung. Das Seminar wird mehrfach im Jahr in Mainz durchgeführt. Ebenfalls verpflichtend sind der Besuch des Qualifizierungsseminars II sowie das Praxisseminar Fallbesprechung

### • Aufgaben

Die Organisation der Außenstelle, die Koordination und Motivation der Mitarbeiter/-innen und die Repräsentation der Außenstelle sind die wesentlichen Aufgaben der Außenstellenleitung. Dem Außenstellenleiter/-in steht in der Regel ein Stellvertreter zur Seite, um bei der Erledigung dieser Aufgaben zu unterstützen und in Fällen der Abwesenheit die Leitung zu übernehmen.

- **Außenstellenkonto**

Die Außenstellenleitung führt ein Außenstellenkonto, das – von einigen Bestandsfällen abgesehen – von der Bundesgeschäftsstelle eingerichtet wurde. Die zur Auszahlung vorgesehenen Geldmittel für die Opfer von Straftaten (Soforthilfen und Opferhilfen) werden der Außenstellenleitung treuhänderisch auf das Außenstellenkonto überwiesen. Zur Zahlung von Soforthilfen wird ein Vorschuss bei der Bundesgeschäftsstelle beantragt

Das Außenstellenkonto wird am Jahresende abgestimmt und bei der Übergabe/Übernahme der Außenstellenleitung abgerechnet

Es ist für das Konto der Außenstelle die Aufstellung („Bankbuch“) zu führen, in der die Kontobewegungen festgehalten werden.

- **Mitarbeiterbesprechung/Mitarbeiterführung**

In der Außenstelle soll einmal monatlich eine Mitarbeiterbesprechung durchgeführt werden, in der inhaltliche und organisatorische Fragen zur Fallbearbeitung, zu Organisatorischem in der Außenstelle und auch zu Aktionen der Kriminalprävention sowie der Öffentlichkeitsarbeit behandelt werden. Die Besprechungen dienen selbstverständlich ebenso auch der Motivierung der Mitarbeiter/-innen und der Zusammenarbeit im Team.

Um den WEISSEN RING professionell repräsentieren zu können, wird der Außenstellenleitung bei der Ernennung eine Grundausrüstung übersandt.

Dazu gehören Visitenkarten, Briefpapier, Stempel, Materialien zur Geldbußenwerbung sowie Faltblätter.

- **Postbearbeitung/Ansprechperson für Bundesgeschäftsstelle und Mitarbeitende**

Eingangspost-Bewilligungen bearbeiten. Ablage.

Ansprechperson für Mitarbeitende und Bundesgeschäftsstelle.

Weitergabe und Kontrolle bearbeiteter Opferfälle der Mitarbeitenden.

- **Öffentlichkeitsarbeit/Pressearbeit**

Öffentlichkeitsarbeit in der Außenstelle hat die Aufgabe, den Bekanntheitsgrad, die Akzeptanz und die Unterstützungsbereitschaft für den Opferhilfegedanken im örtlichen Bereich zu vertiefen.

Grundlage einer kontinuierlichen Pressearbeit in den Außenstellen ist die Herausgabe von Pressemitteilungen zu wichtigen Anlässen oder Positionierungen (wie etwa Jahres- oder Halbjahresbilanz der Opferarbeit oder zum Tag der Kriminalitätsoffer).

Im Rahmen der Vereinstätigkeiten sind die Ehrenamtlichen gegen verschiedene Risiken über den Verein versichert. Es besteht eine Haftpflichtversicherung, eine Kfz-Kaskoversicherung und eine Absicherung von Unfallschäden über eine Berufsgenossenschaft.

Auslagenerstattung-Km Geld (0,30 ct/km)